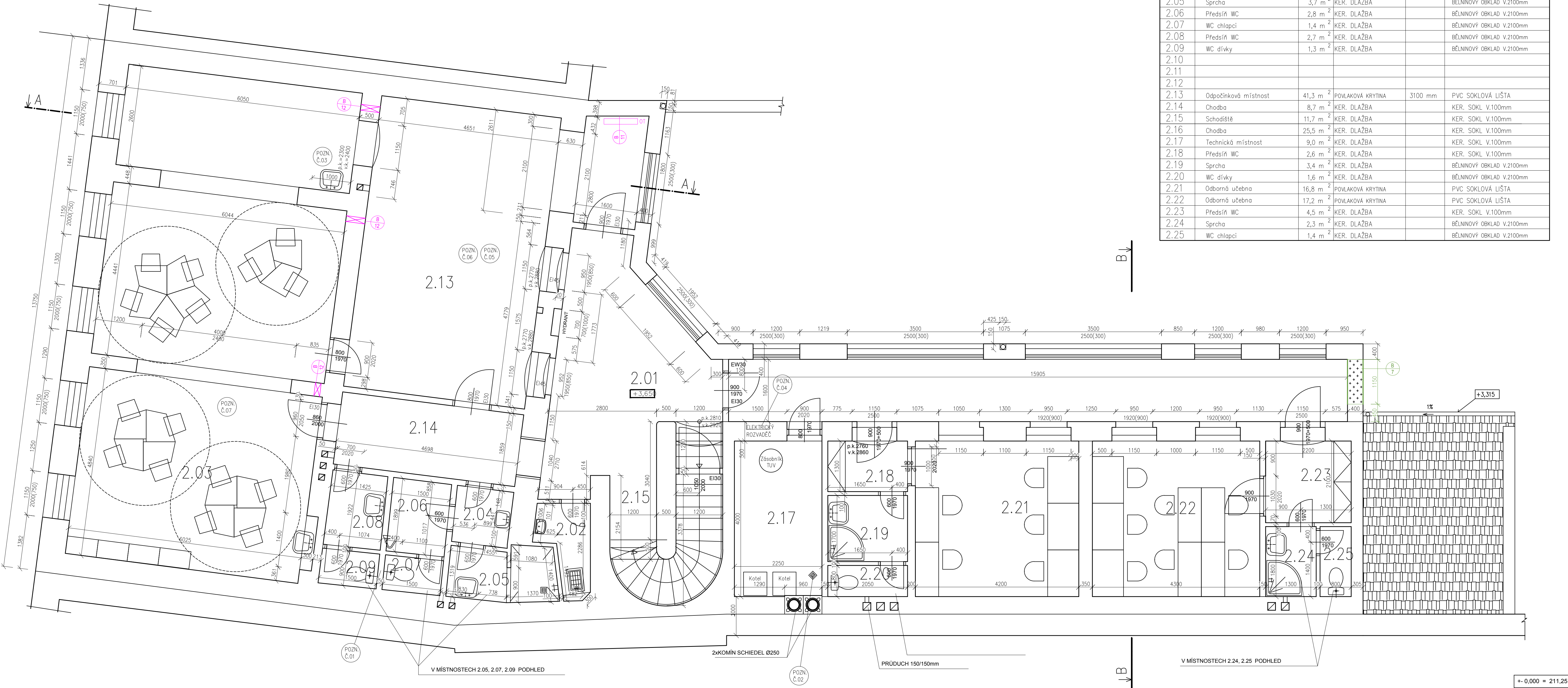


PŮDORYS 2NP – STÁVAJÍCÍ STAV



LEGENDA MÍSTNOSTÍ:

Č.M	NÁZEV MÍSTNOSTI	PLOCHA	POVRCH PODLAHY	S. V.	POVRCH STĚN A STROPŮ
2.01	Hala	26,0 m ²	KER. DLAŽBA		KER. SOKL V.100mm
2.02	Úklid	2,6 m ²	KER. DLAŽBA		BĚLNINOVÝ OBKLAD V.2100mm
2.03	Učebna – gamedesign	75,7 m ²	POVLAKOVÁ KRYTINA	3100 mm	PVC SOKLOVÁ LÍŠŤA
2.04	Předsíň	2,0 m ²	KER. DLAŽBA		BĚLNINOVÝ OBKLAD V.2100mm
2.05	Sprcha	3,7 m ²	KER. DLAŽBA		BĚLNINOVÝ OBKLAD V.2100mm
2.06	Předsíň WC	2,8 m ²	KER. DLAŽBA		BĚLNINOVÝ OBKLAD V.2100mm
2.07	WC chlapci	1,4 m ²	KER. DLAŽBA		BĚLNINOVÝ OBKLAD V.2100mm
2.08	Předsíň WC	2,7 m ²	KER. DLAŽBA		BĚLNINOVÝ OBKLAD V.2100mm
2.09	WC dívky	1,3 m ²	KER. DLAŽBA		BĚLNINOVÝ OBKLAD V.2100mm
2.10					
2.11					
2.12					
2.13	Odpočinková místnost	41,3 m ²	POVLAKOVÁ KRYTINA	3100 mm	PVC SOKLOVÁ LÍŠŤA
2.14	Chodba	8,7 m ²	KER. DLAŽBA		KER. SOKL V.100mm
2.15	Schodiště	11,7 m ²	KER. DLAŽBA		KER. SOKL V.100mm
2.16	Chodba	25,5 m ²	KER. DLAŽBA		KER. SOKL V.100mm
2.17	Technická místnost	9,0 m ²	KER. DLAŽBA		KER. SOKL V.100mm
2.18	Předsíň WC	2,6 m ²	KER. DLAŽBA		KER. SOKL V.100mm
2.19	Sprcha	3,4 m ²	KER. DLAŽBA		BĚLNINOVÝ OBKLAD V.2100mm
2.20	WC dívky	1,6 m ²	KER. DLAŽBA		BĚLNINOVÝ OBKLAD V.2100mm
2.21	Odborná učebna	16,8 m ²	POVLAKOVÁ KRYTINA		PVC SOKLOVÁ LÍŠŤA
2.22	Odborná učebna	17,2 m ²	POVLAKOVÁ KRYTINA		PVC SOKLOVÁ LÍŠŤA
2.23	Předsíň WC	4,5 m ²	KER. DLAŽBA		KER. SOKL V.100mm
2.24	Sprcha	2,3 m ²	KER. DLAŽBA		BĚLNINOVÝ OBKLAD V.2100mm
2.25	WC chlapci	1,4 m ²	KER. DLAŽBA		BĚLNINOVÝ OBKLAD V.2100mm

POZNÁMKY

- 01 – OPADY PROTIJEHLÝCH WC SE NAVZÁJEM OVLIVŇUJÍ
– DEMONTÁŽ WC A ROZBITÍ STĚNY
– OPRAVA NÁPOJENÍ POTRUBÍ, PŘÍPADNĚ DOPLNĚNÍ CHYBĚJÍCÍHO PŘÍSAVÁNÍ VEDENÉHO VE DŘÁŽCE VE ZDI NAD STŘECHU,
– NOVÁ ŽED A OBOUSTRANÝ KERAMICKÝ OBKLAD DO VÝŠKY MIN. 2000 MM (NEBO STÁVAJÍCÍ VÝŠKY)
– OPĚTOVNÁ MONTÁŽ STÁVAJÍCÍHO WC
02 – OPRAVA SPÁDOVÁNÍ KOLEM VPUSTI KOTELNY
03 – UMYVADLO A BATERIE BUDOU PŘESUNUTY Z MÍSTNOSTI 2.13
04 – VHODNÉ MÍSTO PRO NÁPOJENÍ ROZVODŮ ELEKTRO PRO MÍSTNOSTI 1.13 A 1.17 (ROZVADĚČ)
– VODOROVNÉ KABELY MOHOU BÝT VEDENY V SDK PODHLEDECH V 1.NP
05 – NOVÉ PVC V CELÉ MÍSTNOSTI
06 – V RÁMCI ELEKTROINSTALCE BUDE UPRAVENO OVLÁDÁNÍ SVÍTEL DLE POŽADAVKU INVESTORA
– DOPLNĚN BUDE WIFI PŘÍSTUPOVÝ BOD
– SVÍTLA BUDOU NAHRAZENY
07 – V RÁMCI ELEKTROINSTALCE BUDE UPRAVENO OVLÁDÁNÍ SVÍTEL DLE POŽADAVKU INVESTORA
– SVÍTLA ZŮSTÁVAJÍ STÁVAJÍCÍ
– VŠECHNY MÍSTNOSTI KROMĚ 1.19 A 2.17 – 2.25 BUDOU 2x BÍLÉ VYMALOVÁNY
– PRO NÁTĚR NOVÉ SANAČNÍ OMÍTKY V CHODBĚ 1.01 BUDOU POUŽITY BARVY S NÍZKÝM DIFÚZNÍM EKIVALENTEM VODNÍCH PAR (VÁPENNĚ, SILIKÁTOVÉ NEBO SILIKONOVÉ BARVY) DLE TECHNOLOGICKÉHO POSTUPU PRO APLIKACI SANAČNÍ OMÍTKY.
– NESMÍ BÝT POUŽIT NÁTĚRY SNÍŽUJÍCÍ DIFÚZI VODNÍCH PAR (NAPŘ. DISPERZNÍ BARVY)

LEGENDA MATERIÁLŮ

- STÁVAJÍCÍ KCE – ZDVO ZDVO Z KERAMICKÝCH TVÁRNIC
BOURANÉ KCE, ZDVO Z KERAMICKÝCH TVÁRNIC
BOURANÉ KONSTRUKCE, PRVKY
ÚPRAVY ZSPD

LEGENDA BOURACÍCH PRACÍ:

- DEMONTÁŽ VÝPLNĚ OKENNÍHO OTVORU
DEMONTÁŽ VENKOVNÍHO/ VNITŘNÍHO PARAPETU
DEMONTÁŽ OKENNÍCH MŘÍŽÍ
DEMONTÁŽ PODLAHOVÝCH VRSTEV
DEMONTÁŽ STĚNOVÝCH PILÍŘŮ
DEMONTÁŽ STŘEŠNÍCH VRSTEV
BOURÁNÍ ZDI
DEMONTÁŽ ZÁBRADLÍ
DEMONTÁŽ ČÁSTI OCEL. NOSNÍKU
DEMONTÁŽ KROKVE
DEMONTÁŽ OTOPNÉHO TĚLESA A POLÍCEK
PROSTUP PRO VZT

název a místo stavby:
Rekonstrukce podkroví budovy Francouzská 99 pro účely oboru Game art a Centra herního vzdělávání
k. ú. Zábřovice, parc. č. 299
investor:
Střední škola umění a designu a Vyšší odborná škola Brno, příspěvková organizace
Husova 10, 602 00 Brno
Zastoupena: MgA. Tomáš Rybníček, ředitel
část:
D.1.1 Architektonicko stavební řešení
zodpovědný projektant:
Ing. Richard Vala, ČKAIT 1006753
vypracoval:
Bc. Ondřej Reichert
stupeň dokumentace:
ZSPD
výkres:
PŮDORYS 2NP - STÁVAJÍCÍ STAV
měřítko: datum: formát:
1:50 ČERVENEC 2023 A1
číslo výkresu:
D.1.1-02